

0 1 2 3 4 5 m

Escala 1:100

1ºB - 2ºB

SUPERFICIE CONSTRUIDA TOTAL* 110,53 m²

*Incluida repercusión de zonas comunes

SALÓN - COMEDOR 20,33 m²

COCINA 8,22 m²

DISTRIBUIDOR 9,27 m²

DORMITORIO 1 13,02 m²

BAÑO 1 3,49 m²

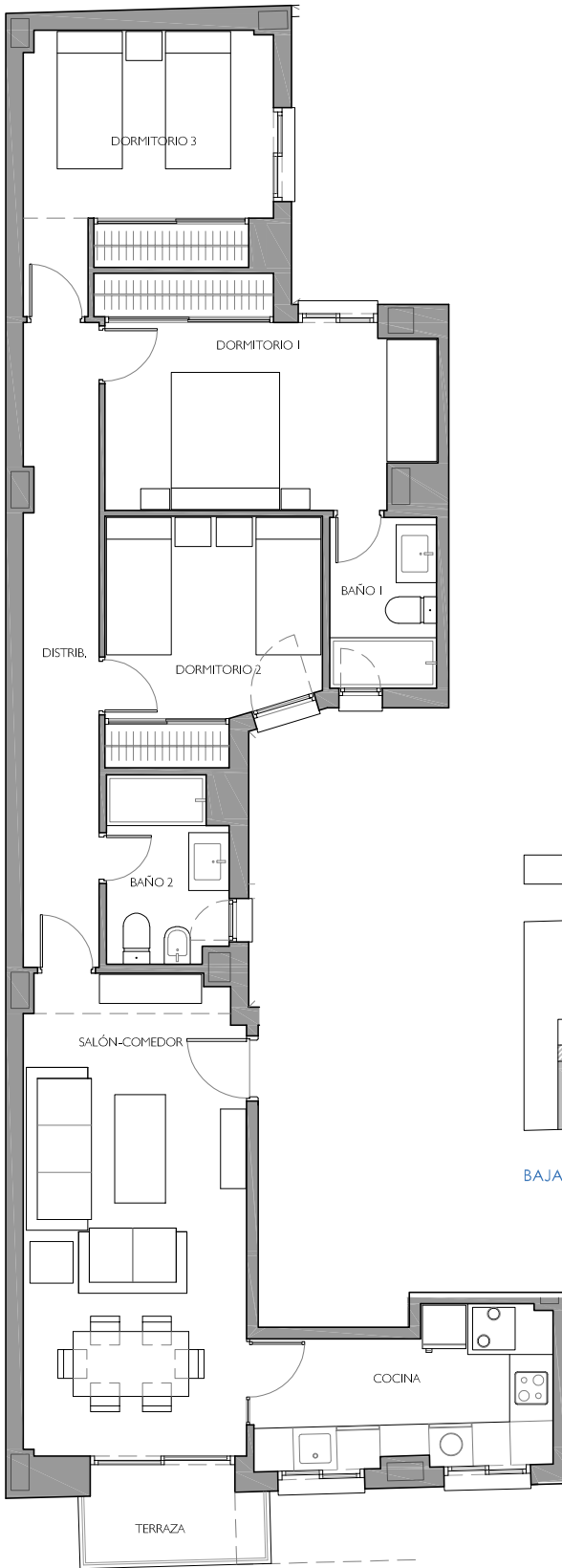
DORMITORIO 2 9,35 m²

DORMITORIO 3 11,63 m²

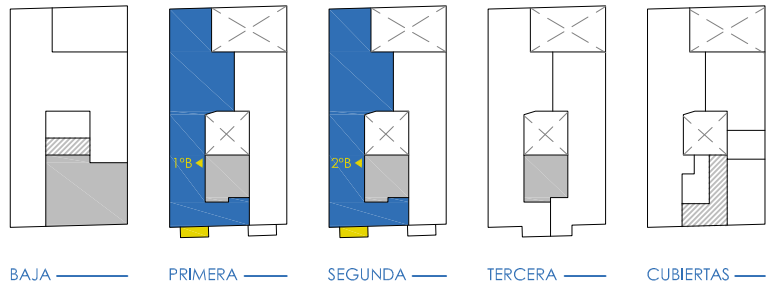
BAÑO 2 4,14 m²

SUPERFICIE ÚTIL TOTAL 79,45 m²

TERRAZA 3,46 m²



ZONIFICACIÓN VIVIENDAS - ESQUEMA PLANTAS



Zona NERVIÓN

PROMOCIÓN DE SIETE VIVIENDAS EN calle MUÑOZ SECA número 6

PROMUEVE Y CONSTRUYE: INFANTE LIMÓN HNOS. S.L.

Este plano tiene carácter informativo y es susceptible de modificaciones por parte de la dirección facultativa en función de las necesidades ó exigencias técnicas y/o legales.