

0 1 2 3 4 5 m

Escala 1:100

3° B

SUPERFICIE CONSTRUIDA TOTAL* 115,30 m²

* Incluida repercusión de zonas comunes

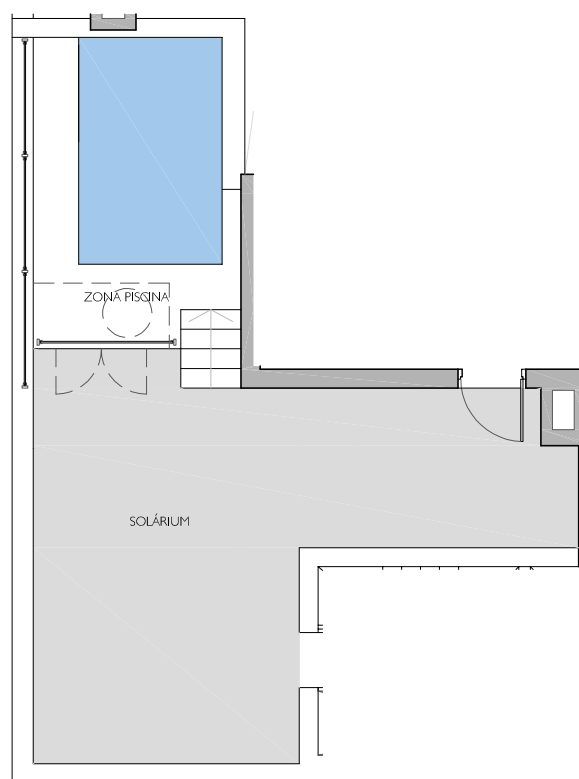
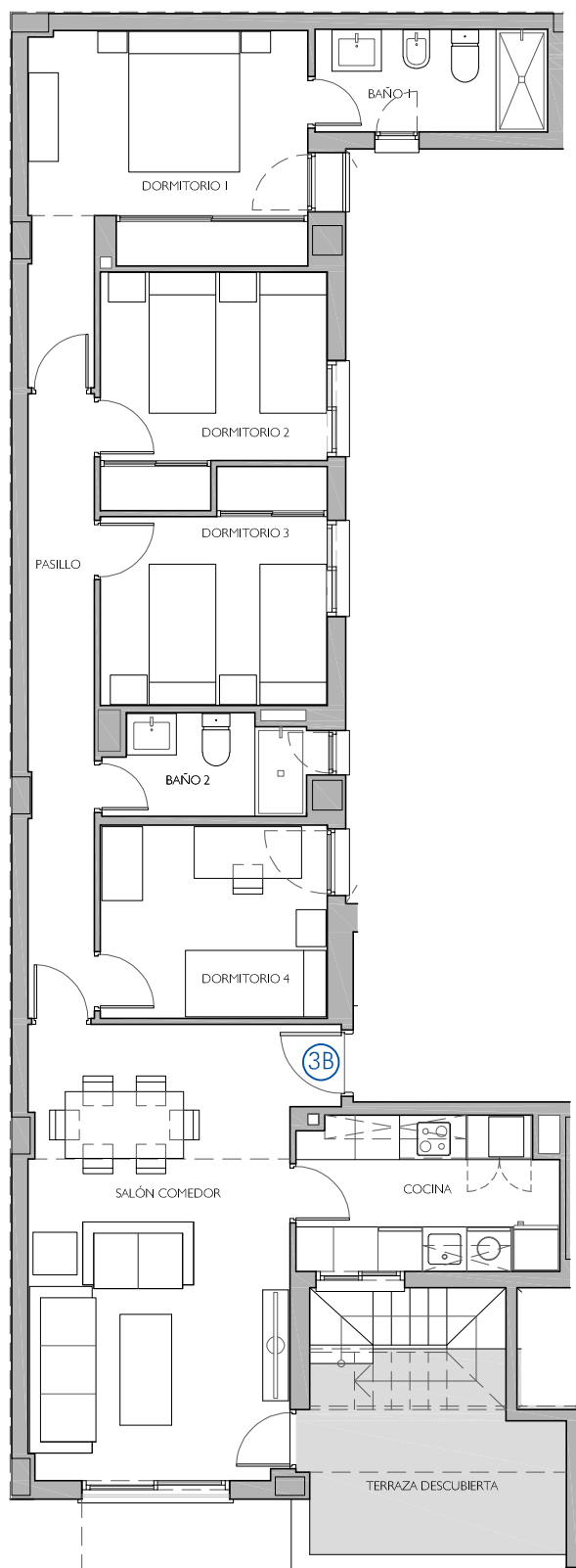
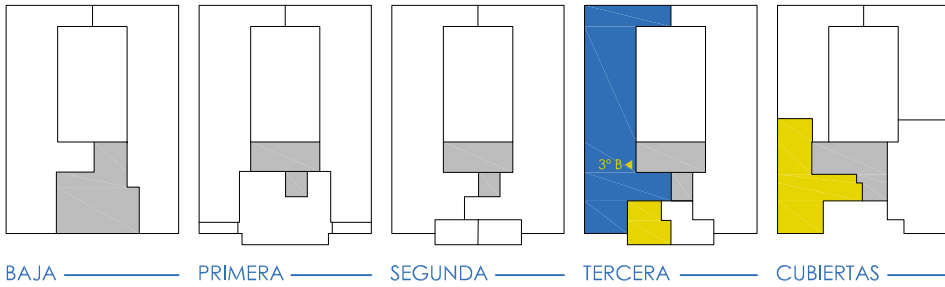
SALÓN-COMEDOR	22,51 m ²
COCINA	7,23 m ²
PASILLO	7,57 m ²
DORMITORIO 1	13,26 m ²
BAÑO 1	4,37 m ²
DORMITORIO 2	8,85 m ²
DORMITORIO 3	8,85 m ²
DORMITORIO 4	8,01 m ²
BAÑO 2	3,55 m ²

SUPERFICIE ÚTIL INTERIOR 84,20 m²

TERRAZA DESCUBIERTA	11,07 m ²
TERRAZA SUPERIOR - SOLÁRIUM	26,94 m ²
ZONA PISCINA	10,23 m ²



ZONIFICACIÓN VIVIENDAS - ESQUEMA PLANTAS



Zona NERVIÓN

PROMOCIÓN DE NUEVE VIVIENDAS EN calle JUAN DE JUANES número 19

PROMUEVE Y CONSTRUYE: INFANTE LIMÓN HNOS, S.L.

Este plano tiene carácter informativo y es susceptible de modificaciones por parte de la dirección facultativa en función de las necesidades ó exigencias técnicas y/o legales.