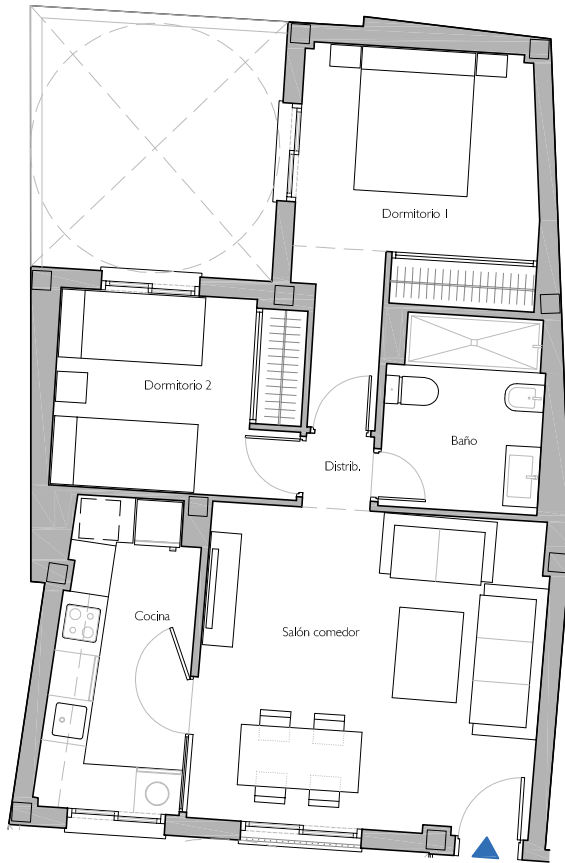


0 1 2 3 m

escala 1:100

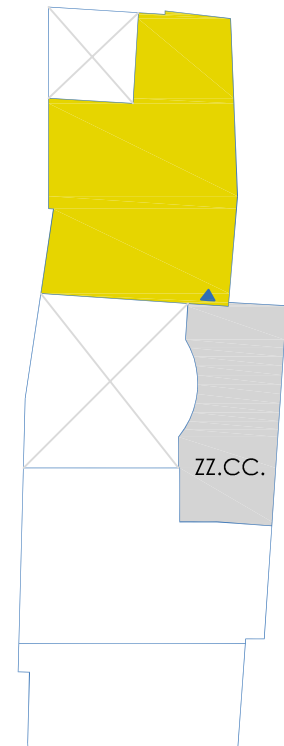


SUPERFICIE CONSTRUIDA TOTAL* 80.72 m²
* Includida repercusión de zonas comunes

SALÓN - COMEDOR 18.94 m²
 COCINA 7.35 m²
 DISTRIBUIDOR 0.88 m²
 DORMITORIO 1 12.13 m²
 DORMITORIO 2 8.52 m²
 BAÑO 5.22 m²

SUPERFICIE ÚTIL INTERIOR 53.04 m²

SEGUNDO B



calle ANTONIO SUSILLO



zona ALAMEDA-FERIA

PROMOCIÓN DE SEIS VIVIENDAS EN CALLE ANTONIO SUSILLO número 42

PROMUEVE Y CONSTRUYE: INFANTE LIMÓN HNOS, S.L.

Este plano tiene carácter informativo y es susceptible de modificaciones por parte de la dirección facultativa en función de las necesidades ó exigencias técnicas y/o legales.