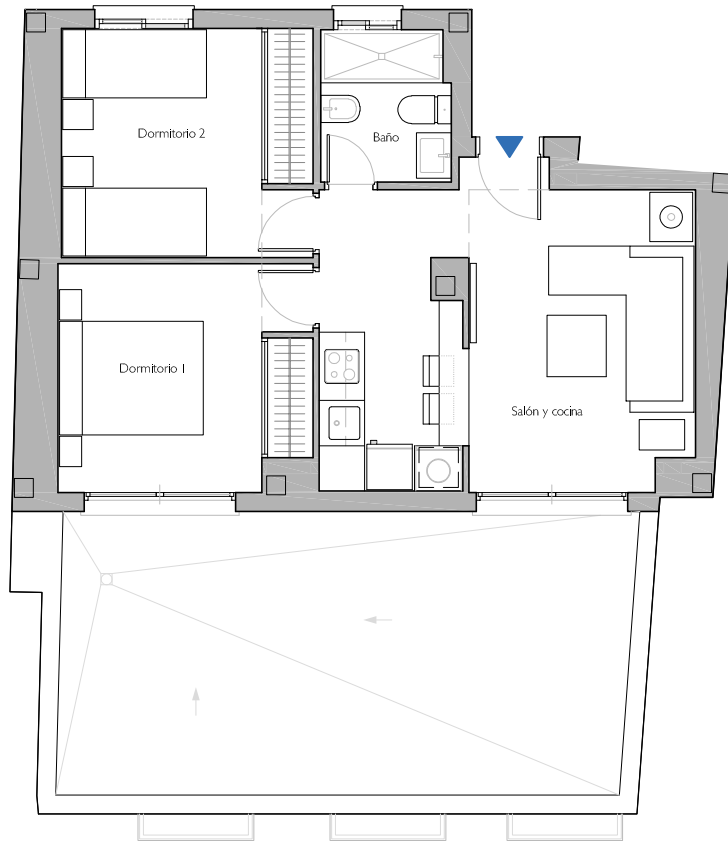


0 1 2 3 m

escala 1:100



**SUPERFICIE CONSTRUIDA TOTAL\*** 66.29 m<sup>2</sup>  
\* Includida repercusión de zonas comunes

SALÓN - COMEDOR - COCINA 20.02 m<sup>2</sup>

DORMITORIO 1 10.02 m<sup>2</sup>

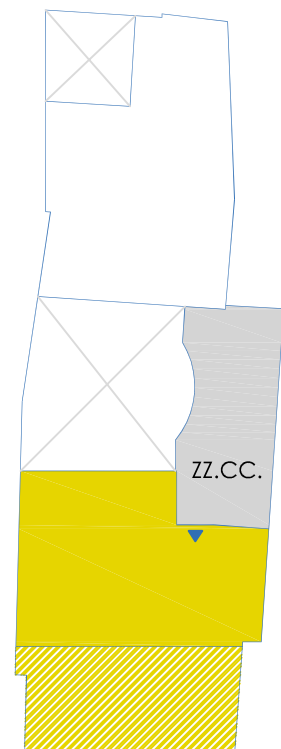
DORMITORIO 2 10.12 m<sup>2</sup>

BAÑO 3.40 m<sup>2</sup>

**SUPERFICIE ÚTIL INTERIOR** 43.56 m<sup>2</sup>

TERRAZA 28.28 m<sup>2</sup>

## SEGUNDO A



calle ANTONIO SUSILLO



## zona ALAMEDA-FERIA

PROMOCIÓN DE SEIS VIVIENDAS EN CALLE ANTONIO SUSILLO número 42

PROMUEVE Y CONSTRUYE: INFANTE LIMÓN HNOS, S.L.

Este plano tiene carácter informativo y es susceptible de modificaciones por parte de la dirección facultativa en función de las necesidades ó exigencias técnicas y/o legales.