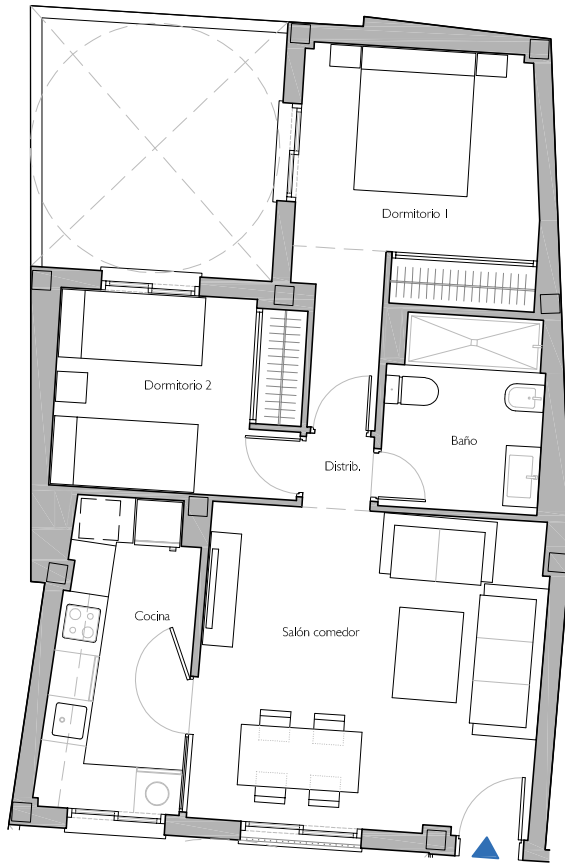


0 1 2 3 m

escala 1:100



**SUPERFICIE CONSTRUIDA TOTAL\*** 80.72 m<sup>2</sup>

\* Includida repercusión de zonas comunes

SALÓN - COMEDOR 18.94 m<sup>2</sup>

COCINA 7.35 m<sup>2</sup>

DORMITORIO 1 12.13 m<sup>2</sup>

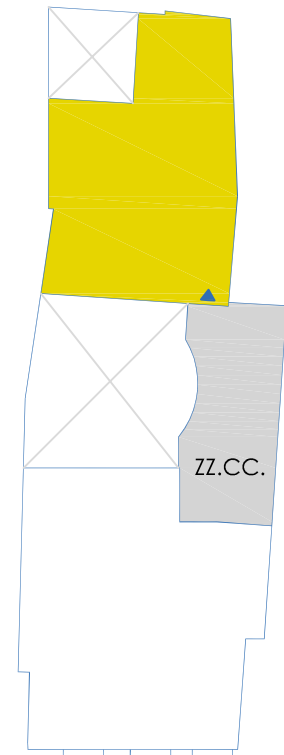
DORMITORIO 2 8.52 m<sup>2</sup>

DISTRIBUIDOR 0.88 m<sup>2</sup>

BAÑO 5.22 m<sup>2</sup>

**SUPERFICIE ÚTIL INTERIOR** 53.04 m<sup>2</sup>

## PRIMERO B



calle ANTONIO SUSILLO



## zona ALAMEDA-FERIA

PROMOCIÓN DE SEIS VIVIENDAS EN CALLE ANTONIO SUSILLO número 42

PROMUEVE Y CONSTRUYE: INFANTE LIMÓN HNOS, S.L.

Este plano tiene carácter informativo y es susceptible de modificaciones por parte de la dirección facultativa en función de las necesidades ó exigencias técnicas y/o legales.