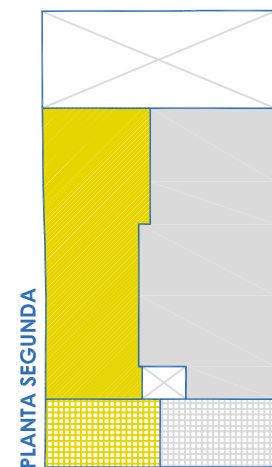
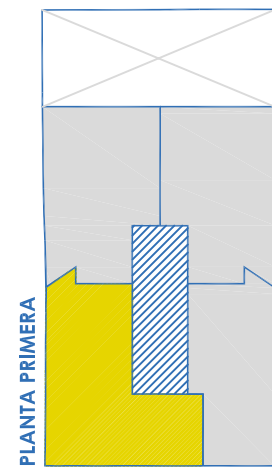
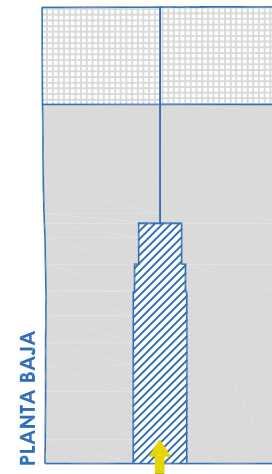
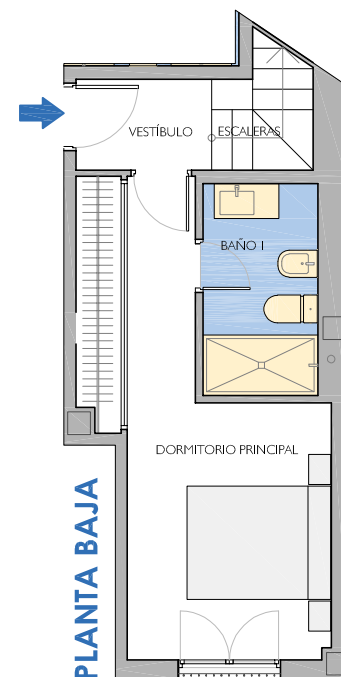
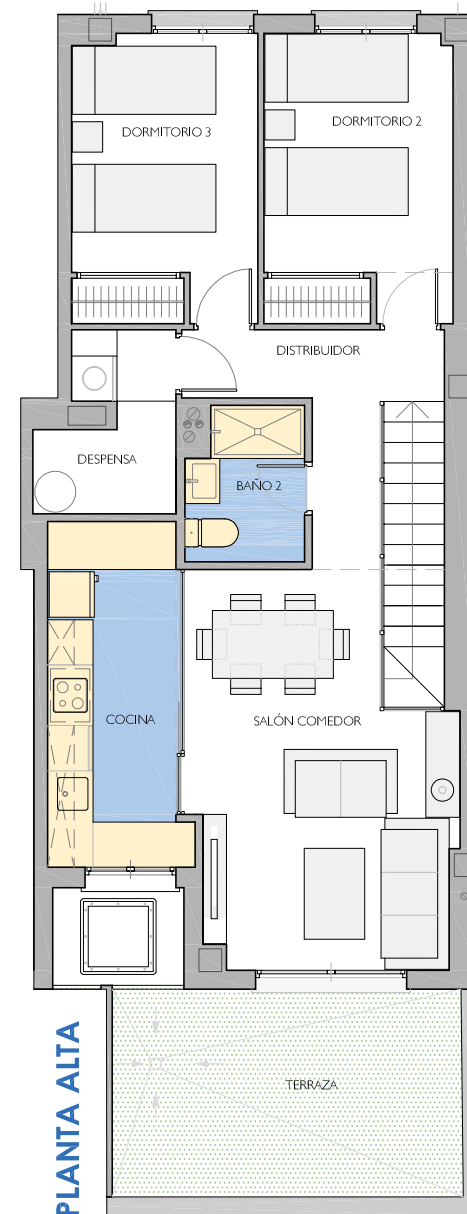


PRIMERO A

SUPERFICIE CONSTRUIDA TOTAL* 106.87 m²
* Incluida repercusión de zonas comunes

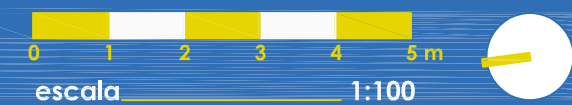
VESTÍBULO	2.37 m ²
DORMITORIO PRINCIPAL	14.08 m ²
BAÑO 1	4.26 m ²
ESCALERA	3.66 m ²
DISTRIBUIDOR PLANTA ALTA	3.17 m ²
DESPENSA	3.70 m ²
BAÑO 2	3.04 m ²
DORMITORIO 2	9.52 m ²
DORMITORIO 3	9.32 m ²
SALÓN - COMEDOR	18.57 m ²
COCINA	7.91 m ²

SUPERFICIE ÚTIL INTERIOR 79.60 m²
SUPERFICIE TERRAZA 12.73 m²



TRIANA - BARRIO LEÓN

PROMOCIÓN DE CUATRO VIVIENDAS EN CALLE JOSÉ LEÓN SANZ número 29



PROMUEVE Y CONSTRUYE: INFANTE LIMÓN HNOS, S.L.
 Este plano tiene carácter informativo y es susceptible de modificaciones por parte de la dirección facultativa en función de las necesidades ó exigencias técnicas y/o legales.

